

Дополнительные подписи

Согласовано

Взам. инв. №

Подпись и дата

Инв. № подл.

Ведомость рабочих чертежей основного комплекта

Лист	Наименование	Примечание
1	Общие данные	Изм. 1 (Зам.)
2	Схема технологическая	Изм. 1(Зам.)
3	Трубопровод редуцированного пара от растопочной РОУ 100/10. План. Разрезы.	Изм. 1 (Зам.)
4	Трубопровод редуцированного пара от растопочной РОУ 100/10. Подвеска пружинная	
5	Трубопровод редуцированного пара от растопочной РОУ 100/10. Подвеска жесткая	

Ведомость ссылочных и прилагаемых документов

Обозначение	Наименование	Примечание
	Ссылочные документы	
ОСТ 34-10-610-93... ОСТ 34-10-623-93	Опоры и подвески станционных трубопроводов с параметрами среды Pраб≤2,2 МПа и tраб≤425 °С из унифицированных деталей	
СТО 79814898.747-2014	Детали и элементы трубопроводов ТЭС на давление до 2,2 МПа (22 кгс/см²). Трубы и прокат. Сортамент	
ОСТ 34-10-723-93... ОСТ 34-10-745-93	Сборочные единицы и детали подвесок станционных трубопроводов Pраб<2,2 МПа ТЭС, АЭС и пылегазовоздуховодов ТЭС	
ОСТ 34 10.752-97	Детали и сборочные единицы трубопроводов ТЭС на Pраб<2,2 МПа (22 кгс/см²), t≤425 °С. Колена секторные сварные. Конструкция и размеры	
ОСТ 34 10.753-97	Детали и сборочные единицы трубопроводов ТЭС на Pраб<2,2 МПа (22 кгс/см²), t≤425 °С. Переходы сварные листовые. Конструкция и размеры	
ОСТ 34 10.761-97	Детали и сборочные единицы трубопроводов ТЭС на Pраб<2,2 МПа (22 кгс/см²), t≤425 °С. Штуцеры для ответвлений. Конструкция и размеры	
ОСТ 34 10.762-97	Детали и сборочные единицы трубопроводов ТЭС на Pраб<2,2 МПа (22 кгс/см²), t≤425 °С. Тройники сварные равнопроходные. Конструкция и размеры	
ОСТ 34 10.764-97	Детали и сборочные единицы трубопроводов ТЭС на Pраб<2,2 МПа (22 кгс/см²), t≤425 °С. Тройники сварные переходные. Конструкция и размеры	

Ведомость ссылочных и прилагаемых документов

Обозначение	Наименование	Примечание
КТ103R.23.001.ТМ08.SS01	Спецификация оборудования, изделий и материалов	Изм.1 (Зам.)
КТ103R.23.001.ТМ08.OL01	Опросный лист на арматуру запорную DN400	Изм.1 (Зам.)

Общие указания

1

Данный комплект рабочей документации выполнен на основании договора № СибЭР -19/351 от 19.11.2019 «Выполнение проектно-изыскательных работ в рамках «Мероприятия по модернизации генерирующих объектов по группе поставки GKCRASN64 для нужд АО «Красноярская ТЭЦ-1».

2

Рабочая документация соответствует заданию на проектирование, выданным техническим условиям, требованиям действующих технических регламентов, стандартов, сводов правил, других документов, содержащих установленные требования.

3

В данном комплекте чертежей выполнена документация на трубопроводы после растопочных РОУ 100/10 на ближний/дальний коллектор.

4

За относительную отметку 0,000 турбинного цеха принята абсолютная отметка 142,28 (по Балтийской системе высот).

5

При выборе материалов и изделий для трубопроводов за расчетную отрицательную температуру воздуха принята средняя температура наиболее холодной пятидневки района с обеспеченностью 0,92 – минус 37 °С.

6

Транспортировку, хранение, погрузочно-разгрузочные и монтажные работы выполнять в соответствии с климатическим исполнением по ГОСТ 15150-69 и требованиями заводов-изготовителей.

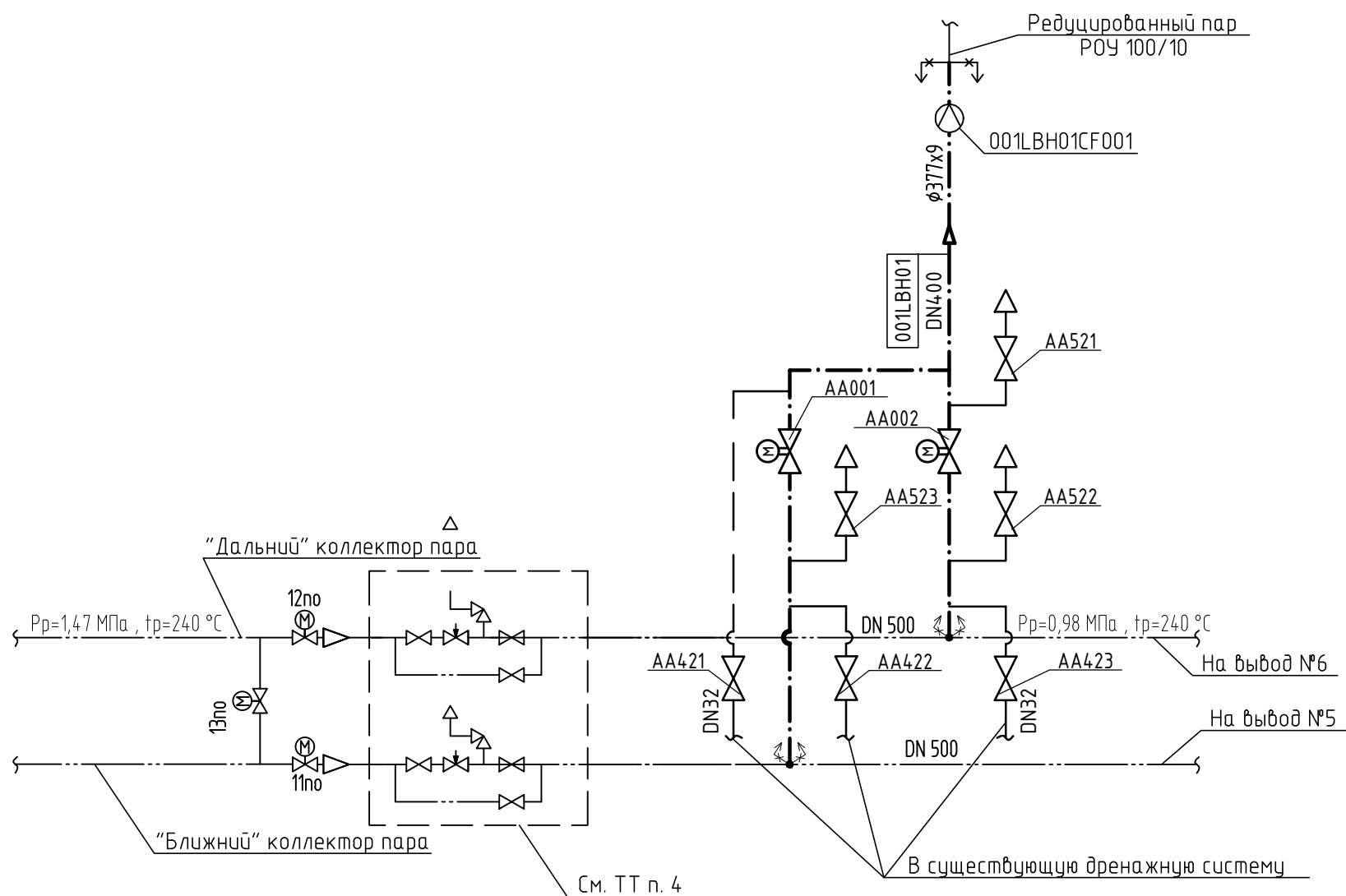
7

Изменение 1 выполнено на основании замечаний техэкспертизы от 17.12.2021.

						КТ103R.23.001.ТМ08			
						Модернизация генерирующих объектов по группе точек поставки GKCRASN64 АО «Красноярская ТЭЦ-1».			
1	-	Зам.	1838-21		22.12.21	Техническое перевооружение			
Изм.	Кол.уч	Лист	№док.	Подп.	Дата	Вывод из эксплуатации паровых турбин ст. № 3...7. Турбинное отделение. Переподключение трубопроводов после растопочных РОУ 100/10 на ближний/ дальний коллектор.	Стадия	Лист	Листов
Разраб.	Ефимовых				22.12.21		Р	1	5
Пров.	Быкова				22.12.21				
Т.контр.	Засыпкина				22.12.21				
Н.контр.	Соснина				22.12.21				
Утв.	Тащилина				22.12.21	Общие данные		ООО «УралТЭП»	
ГИП	Коваленко				22.12.21				

КТ103R.23.001.ТМ08_1_zam1_r01.doc

Формат А3



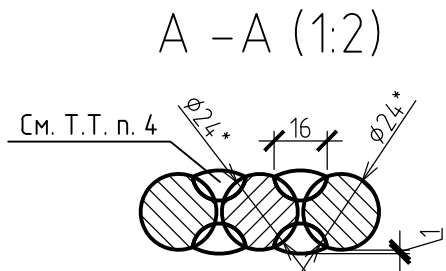
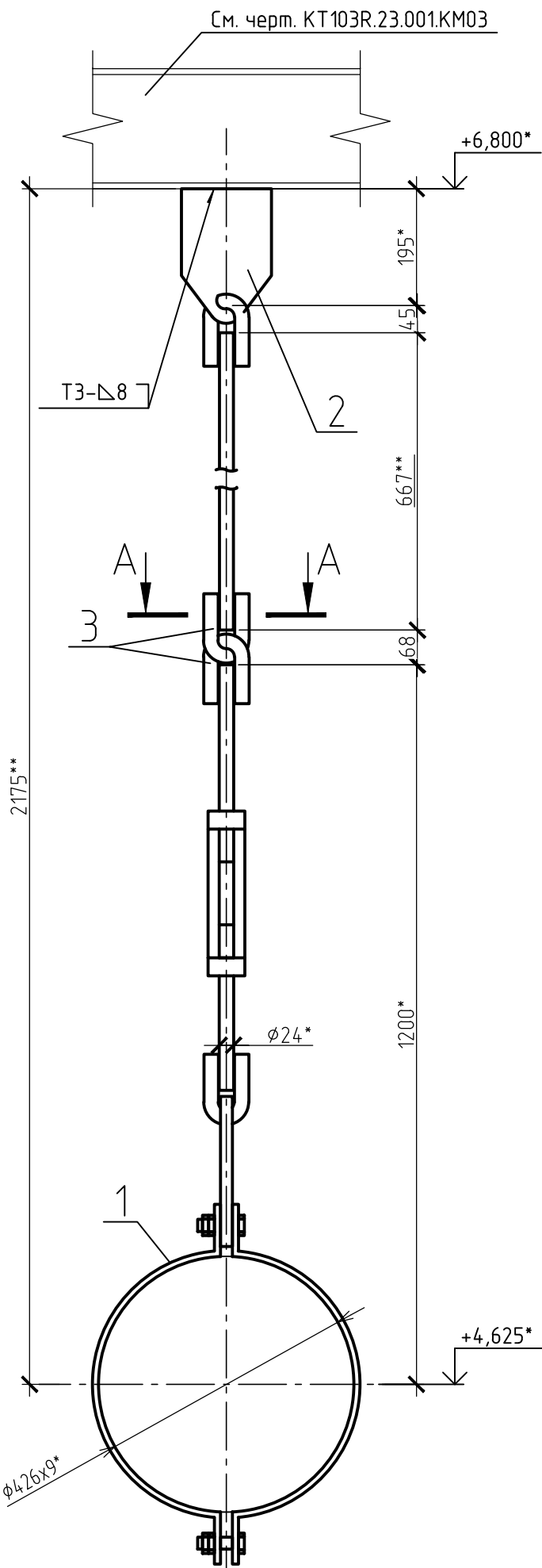
- 1 Рабочие параметры среды после растопочных РОУ 100/10: Pраб = 0,98 МПа, tраб = 240 °С.
- 2 Трубопроводы, подлежащие замене, выделены утолщенной линией и ограничены границей проекта
- 3 Давление в схеме указано избыточное: 1МПа=10,2 кгс/см².
- 4 Установка РУ выполняется по отдельному техническому заданию.

Условные обозначения

Обозначение	Наименование
-----	Пар редуцированный P=0,98 МПа (10 кгс/см ²)
- - - - -	Дренаж
↔	Граница проектирования

КТ103R.23.001.ТМ08					
Модернизация генерирующих объектов по группе точек поставки GK-RASN64 АО "Красноярская ТЭЦ-1"					
Техническое перевооружение					
1	-	Зам.	1838-21		24.12.21
Изм.	Кол.уч.	Лист	№ док.	Подп.	Дата
Разраб.	Ефимовых		24.12.21	Выбод из эксплуатации паровых турбин ст.№ 3...7. Турбинное отделение. Переподключение трубопроводов после растопочных РОУ 100/10 на ближний/дальний коллектор. Тепломеханические решения	
Пров.	Быкова		24.12.21		
Т.контр.	Засыпкина		24.12.21		
Н.контр.	Соснина		24.12.21		
Утв.	Тащилина		24.12.21	Схема технологическая	
				 000 "УралТЭП"	










Поз	Обозначение	Наименование	Кол	Масса, ед,кг	Примечание, кг
1	21 ОСТ 34 10.725-93	Блок хомутовый 426У	1	22,00	22,00
2	08 ОСТ 34 10.729-93	Блок подвески с проушиной	1	11,00	11,00
3	1-04 ОСТ 34 10.729-93	Ушко	2	0,86	1,72
	Наплавленный металл:	Э-50А ГОСТ 9467-75			0,52
	Итого				35,24

- * Размеры для справок
- Монтажно-сборочный чертеж и место расположения подвески см. лист 3
- Сварку выполнить по ГОСТ 5264-80
- Сварка ручная электродуговая
- Остальные технические требования по ТУ 34-10-10380-04
- Длину тяги в блоке поз. 2 уточнить и обрезать на монтаже
- Вертикальная нагрузка на подвеску 1750 кгс
- Изготовить 1 комплект

Инв. №подл.	Подп. и дата	Взам. инв. №
4829	02.12.2021	

						КТ103R.23.001.ТМ08			
						Модернизация генерирующих объектов по группе точек поставки GKRASN64 АО "Красноярская ТЭЦ-1". Техническое перевооружение			
Изм.	Кол.уч.	Лист	№ док.	Подп.	Дата	Выбод из эксплуатации паровых турбин ст.№ 3...7. Турбинное отделение. Переподключение трубопроводов после растопочных РОУ 100/15 на ближний/дальний коллектор. Тепломеханические решения	Стадия	Лист	Листов
Разраб.		Ефимовых			12.11.21		Р	5	
Пров.		Быкова			12.11.21				
Т.контр.						Трубопровод редуцированного пара от растопочной РОУ 100/10. Подвеска жесткая	 ООО "УралТЭП"		
Н.контр.		Соснина			12.11.21				
Утв.		Тащилина			12.11.21				